

2024

تقرير الابتكار



التوسع لتحقيق نتائج مؤثرة

اختبار

الدار اليوم

- 04 التوسع الهادف
- 05 عن الدار
- 06 محفظة أعمالنا

الابتكار في جوهر الدار

- 09 استراتيجية الابتكار لدى الدار
- 12 مجموعة أدوات الابتكار لدى الدار

التنفيذ بطريقة فعّالة وقابلة للتطوير

- 15 الاستكشاف والتجريب العالميين
- 17 لمحة عامة عن حالات الاستخدام
- 18 إيه إم بي دي
- 20 المدن الذكية
- 22 مبادرة العملاء السريين في «الدار»:
- 24 "عالم الدار"
- 26 مرونة
- 28 سايكلد
- 30 ليفتائجو
- 32 كونتيلىو
- 34 ابتكار: برنامج داخلي للابتكار
- 39 مراكز الشباب المجتمعية: تمكين الأجيال الجديدة من خلال الابتكار
- 42 تأثيرنا الإيجابي بالأرقام
- 43 انضم إلينا

تقرير الابتكار



2024

تقرير الابتكار

التوسع الهادف، الابتكار من أجل التأثير

تتبنى "الدار" رؤية طموحة للمستقبل، حيث يُعدّ الابتكار أكثر من مجرد استراتيجية، ويشكّل جوهر التزامنا بالتحسين المستمرّ وتحقيق النمو القوي وإحداث أثر مستدام. وفيما تحرص "الدار" على استكشاف آفاق جديدة، يعكس تقرير الابتكار لعام 2024 اعتمادنا على أحدث التقنيات والحلول المواءمة للمستقبل لتوفير بيئات أكثر ذكاءً واستدامةً وترابطًا.

يعتمد نهجنا في الابتكار على استراتيجية واضحة مدعومة بثقافة قوية يمكّنها الأفراد، ونستثمر في بناء القدرات وتعزيز الشراكات وإشراك المجتمعات في تطوير حلول مؤثرة. ومن خلال الاعتماد على البحث وتحليل البيانات، صمّمنا منظومة ابتكار متكاملة تحقّق قيمة مستدامة لجميع أصحاب المصلحة.

كان عام 2024 عام الإنجازات بالنسبة لنا! ففي حي السعديات غروف - المشروع متعدّد الاستخدامات والمرتقب اكتماله قريباً في قلب المنطقة الثقافية في جزيرة السعديات - اختبرنا نظام "إنترتينر" (Entainer) من شركة "إيه إم بي دي إنرجي" (AMPD Energy)، في خطوة تقلّل استهلاك الديزل في الموقع بنسبة 75% وتخفض الانبعاثات إلى حد كبير. كما وسّعنا نطاق تطبيق تقنية المياه الدائرية "مرونة" (Mrüna) في 12 موقعاً إنشائياً، ممّا ساهم في إعادة تدوير أكثر من 25 مليون لتر من المياه. ومن خلال منصتنا الداخلية "ابتكار"، شارك 150 موظفاً في استكشاف أفكار مدعومة بالذكاء الاصطناعي، ما أسهم في تطوير 14 مفهومًا وإعداد 4 دراسات جدوى تركّز على تعزيز الإنتاجية والجودة.

يشكّل الابتكار ركيزة أساسية في استراتيجية "الدار" 2030، حيث يدعم طموحنا لأن نصبح مؤسسة أكثر مرونة وقائمة على البيانات ومواكبة للمستقبل. ومع تركيزنا على التميّز في المنتجات وتقديم تجارب فريدة وتعزيز الإدارة المالية الفعّالة، سيظل الابتكار عاملاً رئيسياً في تسريع عملية التنفيذ والارتقاء بتجربة العملاء وتعظيم القيمة في محافظتنا.

وبفضل هذه المبادئ التوجيهية، تتجلى رؤيتنا للمستقبل بكل وضوح. سيظلّ الابتكار القوة المحرّكة والدافع لتحقيق النمو وضمان قياسه من خلال القيمة المستدامة المحقّقة للاقتصاد والمجتمعات والقطاع بدون الاعتماد على الأرقام فقط.



أحمد بن رقية

مدير الاستراتيجية والتحول في "الدار"



عن الدار

تأسست مجموعة الدار في عام 2004، وهي الشركة الرائدة في مجال تطوير واستثمار وإدارة العقارات في دولة الإمارات العربية المتحدة، وقد لعبت دورًا محوريًا في دعم التنمية المستدامة على المدى الطويل للدولة والمجتمع، حيث واصلت مسيرتها لنحو عقدين من الزمن في تنفيذ مشاريع مبتكرة تسهم في تحسين نمط حياة الأفراد من خلال تطوير وجهات جذابة تلبي احتياجاتهم. ولطالما استرشدنا برؤية طموحة لتوجيه الابتكار نحو مستقبل أفضل وأكثر استدامة لجميع أصحاب المصلحة في أبوظبي والإمارات الأخرى.

رأس المال البشري

53 ألف

موظف مباشر وغير مباشر

قاعدة العملاء

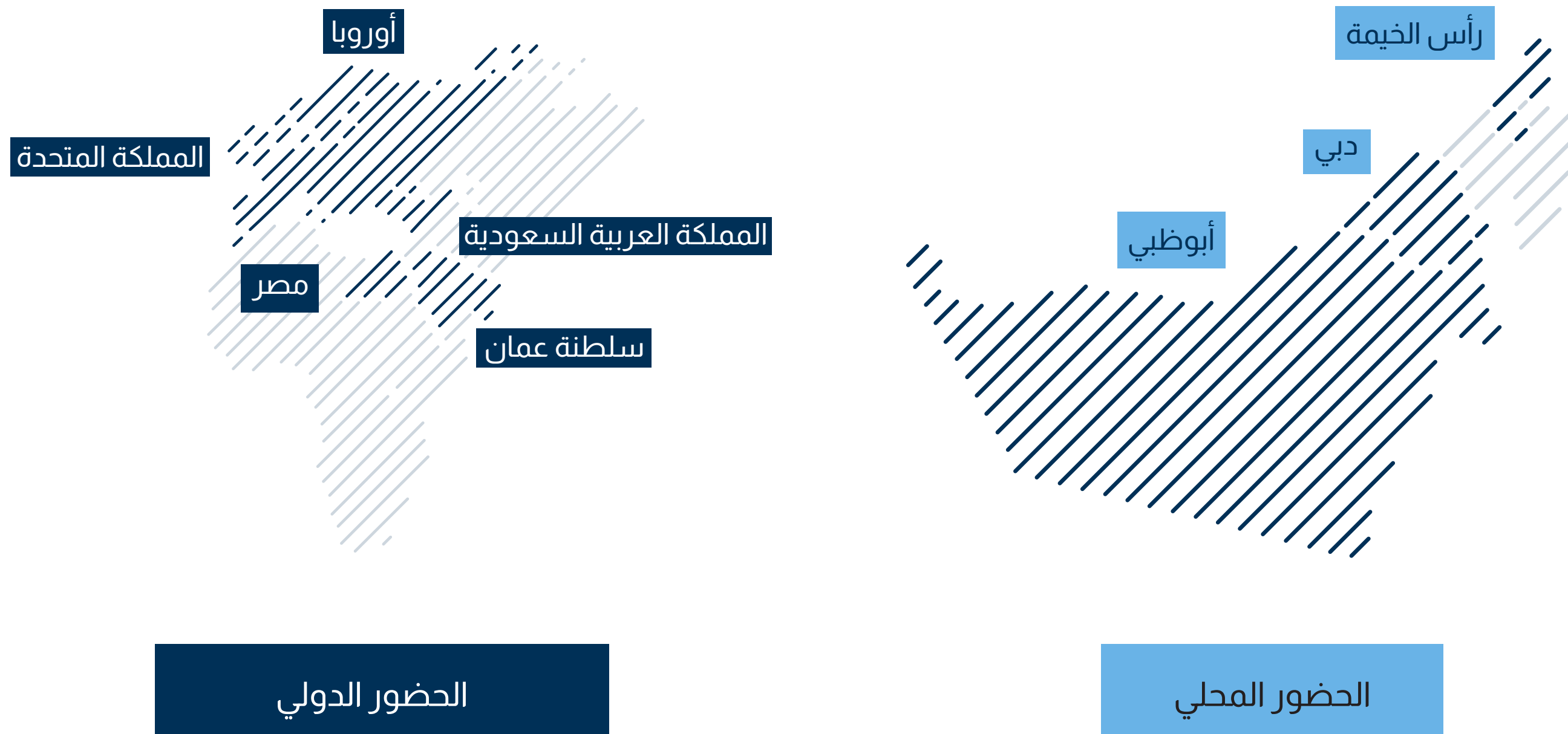
300 ألف

عميل

الإقبال والتفاعل

30 مليون

زائر سنويًا



الدار اليوم

التوسع الهادف

عن الدار

محفظة أعمالنا

الابتكار في جوهر الدار

التنفيذ بطريقة فعّالة
وقابلة للتطوير

انضم إلينا

محفظة أعمالنا

تعتمد الدار نموذج تشغيل متنوع ومستدام يقوم على شركتين رئيسيتين تكمّلان بعضهما البعض. تعد "الدار للتطوير" المطور الرئيسي لمحفظة من الأراضي الاستراتيجية تبلغ مساحتها 62 مليون متر مربع، حيث تعمل على تطوير مجتمعات حيوية ومتكاملة في أبرز وجهات أبوظبي، مع التوسع في تعزيز حضورها الدولي. أمّا "الدار للاستثمار" فتدير محفظة من الأصول العقارية ذات الجودة الاستثمارية والمحققة للإيرادات، والتي تقدر قيمتها بـ 42 مليار درهم، وتغطي قطاعات التجزئة، والضيافة، وكذلك القطاعات السكنية، والتجارية، واللوجستية. ويتيح لنا هذا النهج الشامل تحسين دورة حياة الأصول بالكامل.

الدار اليوم

التوسع الهادف

عن الدار

محفظة أعمالنا

الابتكار في جوهر الدار

التنفيذ بطريقة فعّالة
وقابلة للتطوير

انضم إلينا



بصمة الدار

الدار اليوم

التوسع الهادف

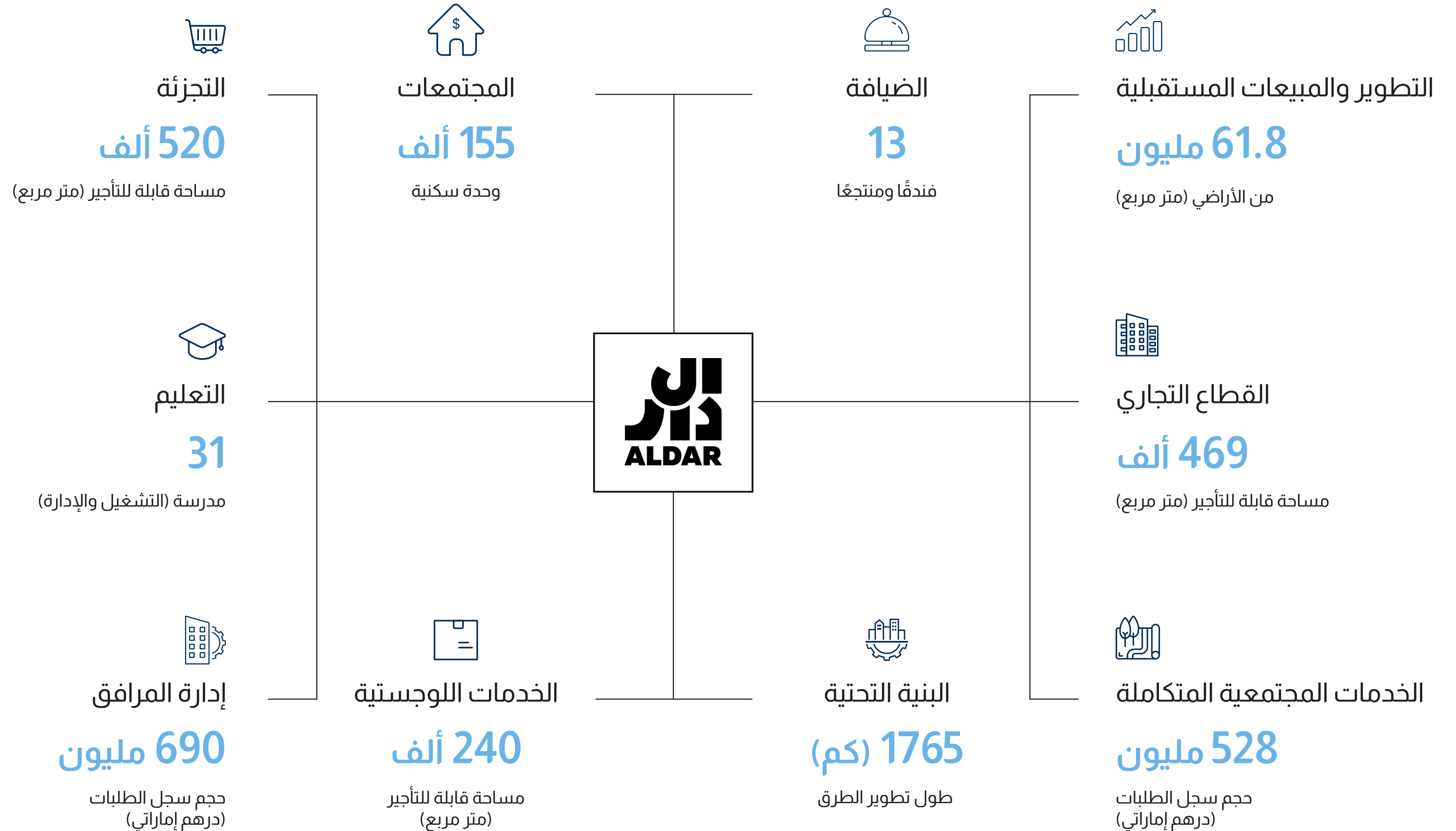
عن الدار

محفظة أعمالنا

الابتكار في جوهر الدار

التنفيذ بطريقة فعّالة
وقابلة للتطوير

انضم إلينا



الابتكار في جواهر الدار

استراتيجية الابتكار لدى الدار

وضعنا نهجًا للابتكار يلبي احتياجات أعمالنا ويتوافق مع التزامنا وسعينا الدائم إلى التحسين المستمر وتحقيق النمو الطموح وإحداث أثر ملموس. وسعيًا إلى بلوغ هذه الأهداف، نزال أعمالنا اليومية ونتعاون في ما بيننا لتحويل الأفكار المبتكرة إلى نتائج قابلة للقياس بناءً على ست ركائز أساسية.

الدار اليوم

الابتكار في جوهر الدار

استراتيجية الابتكار لدى الدار

مجموعة أدوات الابتكار لدى الدار

التنفيذ بطريقة فعّالة
وقابلة للتطوير

انضم إلينا

ست ركائز أساسية للابتكار في الدار



المواءمة الاستراتيجية

لا يُعدّ الابتكار في "الدار" استثماراً مستقلاً أو منفصلاً، بل يمثل جزءاً لا يتجزأ من استراتيجية أعمالنا، بما يضمن توافق كل مبادرة مع الأولويات المؤسسية.



التمكين الثقافي

نرسخ ثقافة الابتكار في مختلف إدارات "الدار" وأقسامها، بما يمكّن القادة والفرق من تحقّل المسؤولية. فبدلاً من حصر الابتكار ضمن أطر وهياكل منعزلة عن بعضها، نحرص على أن يشكّل عنصراً أساسياً من عناصر ريادةتنا الفكرية الجماعية ونشجّع كل فرد على المبادرة بمشاركة أفكاره.



بناء القدرات

يتطلّب التوسّع كوادر تمتلك المهارات اللازمة والقدرة على دفع عجلة الابتكار للمضي قدماً. لذلك، نستثمر في بناء القدرات عبر جميع مجالات أعمالنا، فنزوّد كوادرنا بما يلزمها من أدوات وخبرات لقيادة هذا التحول الكبير.



الشراكات على مستوى المنظومة

يُعدّ التعاون ركيزة أساسية في تعزيز الابتكار. فمن خلال إبرام شراكات قوية مع القطاعين العام والخاص، نعمل على بناء منظومة مزدهرة للابتكار تدعم الكفاءات والتكنولوجيا والموارد وتقدّم لنا باستمرار فرصاً واعدة يمكن اغتنامها.



إشراك المجتمعات

يزدهر الابتكار حين يصبح الإنسان محوره الأساسي. لذلك، نحافظ على قنوات مفتوحة لتلقي الآراء والمقترحات وتطوير الحلول بالشراكة مع المجتمعات التي نعمل فيها، فنضمن بالتالي أن تظل جهودنا ملائمة وفعّالة وقادرة فعلاً على تلبية احتياجات العالم الواقعي.



البحث والتطوير

يسهم البحث والتطوير في دفع عجلة التقدّم من خلال استكشاف الحلول المتطورة، بدءاً من البناء المعياري وصولاً إلى التصميم المدعوم بالذكاء الاصطناعي، وذلك من خلال الدراسات والأبحاث والرؤى العالمية. ومن خلال تحويل الأفكار الجريئة إلى واقع ملموس، نرسم مستقبل القطاع العقاري عبر ابتكارات ملهمة.



الدار اليوم

الابتكار في جوهر الدار

استراتيجية الابتكار لدى الدار

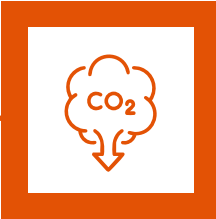
مجموعة أدوات الابتكار لدى الدار

التنفيذ بطريقة فعّالة وقابلة للتطوير

انضم إلينا

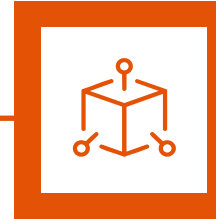
البحث والتطوير في الدار

يُعتبر البحث والتطوير الوقود المحرك لعملية الابتكار. فمن خلال استكشاف أحدث التقنيات والمواد والمنهجيات، نرفع الكفاءة، ون دعم الاستدامة، ونضمن تطوير عقارات ذكية تواكب التطلّعات المستقبلية.



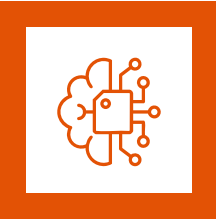
مواد البناء منخفضة الكربون

نتعاون مع إدارة الاستدامة في المجموعة ونخبة من الخبراء العالميين لاختبار حل مبتكر للإسمنت الأخضر لإنتاج مواد بناء منخفضة الكربون باستخدام المياه المالحة، بما يعزّز الاستدامة ويقلّل الأثر البيئي.



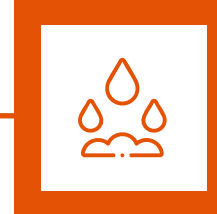
أساليب البناء الحديثة

أتاحت لنا الدراسات الشاملة لسوق البناء ثلاثي الأبعاد وأسواق البناء المعياري العالمي إجراء مقارنات لأداء الموردين، واستكمال التقييمات اللازمة، وتطبيق حلول بناء أسرع مجدية اقتصاديًا ومستدامة.



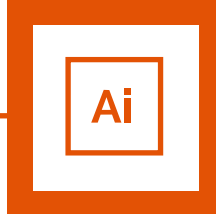
ذكاء البيانات

تستفيد هذه التقنية التحليلية من البيانات المستخلصة من مصادر متعدّدة المستويات، فتقدّم رؤى ثابتة حول أنماط سلوك المستهلكين وتوجّه بالتالي عملية اتخاذ قرارات أكثر ذكاءً، وتسهم في فتح فرص جديدة لتحقيق الإيرادات وتعزيز الاستفادة من الأصول بما يتوافق مع احتياجات العملاء.



الحلول المتقدّمة لترشيد استهلاك المياه

في إطار سعينا لتبني حلول مستدامة لترشيد استهلاك المياه، نستكشف تكنولوجيا مضافات التربة الحيوية التي تعزّز بنية التربة، وتحدّ من استخدام المياه والأسمدة، وتعزّز قدرة النباتات على مواجهة أي ظروف، ما يضمن بالتالي بيئات طبيعية أكثر صحة ومرونة.



تحسين التصميم المدعوم بالذكاء الاصطناعي

نسعى إلى تقليل الاعتماد على الخرسانة وال فولاذ في البناء من خلال تجربة العديد من الحلول القائمة على تكنولوجيا التعلّم الآلي وخوارزميات المحاكاة المتقدّمة لتحسين التصميم، بما يسهم في رفع كفاءة الموارد وتعزيز العائد على الاستثمار في مجال التطوير.

الدار اليوم

الابتكار في جوهر الدار

استراتيجية الابتكار لدى الدار

مجموعة أدوات الابتكار لدى الدار

التنفيذ بطريقة فعّالة
وقابلة للتطوير

انضم إلينا

مجموعة أدوات الابتكار لدى الدار

لا يقوم الابتكار على نهج موّدد يناسب الجميع. فبالاستناد إلى مجموعة من العوامل، مثل درجة تعقيد المشكلة ومستوى المخاطر، نصمّم منهجية العمل الملائمة لكل حل، سواء عبر الاستفادة من قدراتنا الداخلية الكبيرة أو من خلال تفعيل شبكتنا الواسعة من الشركاء والشركات الناشئة.

الدار اليوم

الابتكار في جوهر الدار

استراتيجية الابتكار لدى الدار

مجموعة أدوات الابتكار لدى الدار

التنفيذ بطريقة فعّالة
وقابلة للتطوير

انضم إلينا



البرامج

الاستكشاف والتجريب العالميين

برنامج خارجي للابتكار

مراكز الابتكار لشباب المجتمع

برنامج داخلي للابتكار

ابتكار

برنامج داخلي للابتكار

سكيل أب

برنامج لتسريع الشركات الناشئة

منصة

برنامج تنمية الأعمال الخارجي

الدار اليوم

الابتكار في جوهر الدار

استراتيجية الابتكار لدى الدار

مجموعة أدوات الابتكار لدى الدار

التنفيذ بطريقة فعّالة وقابلة للتطوير

انضم إلينا

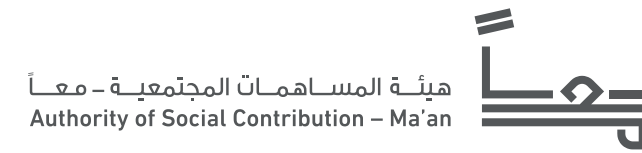


الشركاء

رأس المال الجريء:



ممكّنات المنظومة:



الشركات والجهات الحكومية:



التنفيذ بطريقة فعّالة وقابلة للتطوير

الاستكشاف والتجريب العالميين

يُعدّ برنامج الاستكشاف والتجريب العالميين المحرك الخارجي للابتكار لدى «الدار»، حيث يستفيد من منظومة الابتكار المتنامية الخاصة بنا للكشف عن الفرص الرائدة وبناء مسار ابتكار منظم. فمن خلال اتباع نهج منظّم قائم على الفرص لإجراء تقييم منهجي لأكثر من ٣٠٠ ابتكار خلال عام ٢٠٢٤، سعيّنا إلى تحويل الأفكار الواعدة إلى حلول عالية التأثير تعزّز الكفاءة، وترتقي بتجارب العملاء، وتقدّم قيمة مستدامة في مختلف مجالات عمل «الدار».

الدار اليوم

الابتكار في جوهر الدار

التنفيذ بطريقة فعّالة
وقابلة للتطوير

الاستكشاف والتجريب العالميين

لمحة عامة عن حالات الاستخدام

ابتكار

مراكز الشباب المجتمعية

تأثيرنا الإيجابي بالأرقام

انضم إلينا

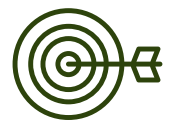
النموذج التشغيلي

الأولويات الاستراتيجية الداخلية:
التميز في المنتجات، وإدارة رأس المال، والتجارب الفريدة، والحياد الكربوني

الاتجاهات الكلية الخارجية:
مثل تبني الذكاء الاصطناعي لتوليد القيمة، والاستدامة، وأساليب البناء الحديثة

تنفيذ إثبات المفهوم:
التحقق من المفهوم، وتطوير النموذج الأولي، واختباره وتحسينه، وتنفيذه

تقييم إثبات المفهوم:
العائد على الاستثمار، ووفورات التكاليف، والإيرادات، ومعدل تبني الحل، والأداء الفني، والملاءمة للسوق، وآراء العملاء



المرحلة الأولى: المواءمة الاستراتيجية

ينطلق الابتكار في «الدار» من أهداف واضحة تنسجم مع أولويات الأعمال الداخلية واتجاهات السوق الخارجية.



المرحلة الثانية: اختيار الحلول

بمجرد تحديد الفرص المتاحة، نستخلص الحلول المحتملة ونقيم إمكانية نجاحها بهدف تسخير مواردنا لصالح الأكثر فعالية منها.



المرحلة الثالثة: إثبات المفهوم

ننقذ إثباتاً للمفهوم لكل حل يقع عليه الاختيار بهدف تقييم جدواه، وتحسين آليات تنفيذه، وقياس أثره قبل تطبيقه على نطاق أوسع.



المرحلة الرابعة: توسيع نطاق تنفيذ الحلول

بعد نجاح إثبات المفهوم، ننتقل إلى تنفيذه على نطاق واسع ونضمن دمجها بسلسلة داخل وحدات الأعمال في «الدار»، بما يحقق قيمة ملموسة على المستوى المؤسسي.

توفير الموارد:

إما من خلال التطوير الداخلي أو تفعيل منظومة الابتكار

التقييم:

بناءً على إطار القيمة الاقتصادية للابتكار (الاستدامة، وإمكانات العائد على الاستثمار، والكفاءة التشغيلية، وقابلية التنفيذ)

استراتيجية التوسع:

تطبيق الحلول في سياق الأعمال الاعتيادية بالتعاون مع وحدات الأعمال المعنية

تتبع الأثر:

مراقبة المؤشرات والأثر العام بوتيرة منتظمة، وبذل جهود لإدخال التحسينات المستمرة



الدار اليوم

الابتكار في جوهر الدار

التنفيذ بطريقة فعّالة وقابلة للتطوير

الاستكشاف والتجريب العالميين

لمحة عامة عن حالات الاستخدام

ابتكار

مراكز الشباب المجتمعية

تأثيرنا الإيجابي بالأرقام

انضم إلينا

الدار اليوم

الابتكار في جوهر الدار

التنفيذ بطريقة فعّالة
وقابلة للتطوير

الاستكشاف والتجريب العالميين

لمحة عامة عن حالات الاستخدام

ابتكار

مراكز الشباب المجتمعية

تأثيرنا الإيجابي بالأرقام

انضم إلينا

لمحة عامة عن حالات الاستخدام

إيه إم بي دي إنرجي (AMPD Energy): التخزين الذكي للطاقة بهدف الحد من الانبعاثات

مرحلة إثبات المفهوم

تُعدّ "إيه إم بي دي إنرجي" (AMPD Energy) شركة رائدة في مجال الحد من استهلاك وقود الديزل في مواقع البناء. ويقدم منتجها المبتكر، "إنرتينر" (Enertainer)، حلاً متقدّماً لتخزين الطاقة تحدّ من الاعتماد على مولدات الديزل التقليدية. وفي عام 2024، طبّقنا حل "إنرتينر" من "إيه إم بي دي إنرجي" في مجمع سعديات غروف.

الدار اليوم

الابتكار في جوهر الدار

التنفيذ بطريقة فعّالة
وقابلة للتطوير

الاستكشاف والتجريب العالميين

لمحة عامة عن حالات الاستخدام

ابتكار

مراكز الشباب المجتمعية

تأثيرنا الإيجابي بالأرقام

انضم إلينا



بيان التحديات



يؤدي الاعتماد الكبير على المولدات التي تعمل بالديزل في مواقع البناء إلى توليد تكاليف بيئية واقتصادية كبيرة.

الحل



تخزين الطاقة:

تخزين تيار منخفض مستمرّ وتعزيز الأثر الناتج عنه إلى أقصى حد ممكن.

إدارة الأحمال:

تحسين توزيع الطاقة والاكتفاء بتوفيرها عند الحاجة فقط

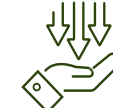
ترشيد استهلاك الوقود:

الشحن من مصادر منخفضة الطاقة، وإنتاج طاقة عالية على فترات متقطعة

الفرص المستقبلية

سنسعى إلى تسريع عملية إزالة الكربون من قطاع العقارات من خلال تعزيز تبني حلول توفر الطاقة في المشاريع المستقبلية، ودمجها مع مصادر الطاقة المتجددة لإنشاء مواقع مستدامة بالكامل، والاستفادة من تحليلات الطاقة لرفع الكفاءة قدر الإمكان وتحسين استخدام الموارد.

المزايا



الحد من الانبعاثات:

خفض استهلاك وقود الديزل، ما يساهم في الحد من انبعاثات ثاني أكسيد الكربون أثناء أنشطة البناء

توفير التكاليف:

خفض استهلاك وقود الديزل، ما يحقق وفورات في تكاليف البناء التشغيلية

جزيرة السعديات



7

دورات
حول العالم



22 ألف

لتر من وقود الديزل
تم توفيرها

57%

نسبة خفض استهلاك
وقود الديزل

الدار اليوم

الابتكار في جوهر الدار

التنفيذ بطريقة فعّالة
وقابلة للتطوير

الاستكشاف والتجريب العالميين

لمحة عامة عن حالات الاستخدام

ابتكار

مراكز الشباب المجتمعية

تأثيرنا الإيجابي بالأرقام

انضم إلينا

المدن الذكية: إعادة تعريف نمط الحياة الحضرية الذكية في حي السعديات غروف

مرحلة إثبات المفهوم

يُعدّ حي السعديات غروف الذكي المشروع الرائد الذي نفّذته "الدار" في مجال المدن الذكية، حيث صُمم لإرساء معايير جديدة لنمط الحياة الحضرية المستدامة والمدعومة بالتقنيات الحديثة.

الدار اليوم

الابتكار في جوهر الدار

التنفيذ بطريقة فعّالة وقابلة للتطوير

الاستكشاف والتجريب العالميين

لمحة عامة عن حالات الاستخدام

ابتكار

مراكز الشباب المجتمعية

تأثيرنا الإيجابي بالأرقام

انضم إلينا



المزايا



تحسين البيئة:

مراقبة جودة الهواء والضوضاء باستخدام البيانات في الوقت الفعلي

ترشيد استهلاك الموارد:

ترشيد استهلاك الطاقة والمياه من خلال تحليلات مدعومة بالذكاء الاصطناعي

الرفاه المجتمعي:

تعزيز تفاعل السكان ومشاركتهم من خلال أدوات ذكية تعزز الاستدامة

التكنولوجيا



المراقبة البيئية:

أجهزة استشعار تعتمد على إنترنت الأشياء لتتبع جودة الهواء والضوضاء

التوأم الرقمي للمبنى والتحليلات التنبؤية:

تكنولوجيا التوأم الرقمي لمحاكاة أداء المباني

تحسين البنية التحتية الذكية:

رؤى تعتمد على الذكاء الاصطناعي لتعزيز ترشيد استهلاك الطاقة والمياه وإدارة النفايات

مراقبة الحشود وتوجيه المسارات:

أدوات تتنقل تعتمد على البيانات لتعزيز تدفق الحركة المرورية والاستفادة من المساحات المتاحة

الفرص المستقبلية

نسعى إلى إحداث تغيير جذري في المشاريع الذكية من خلال تسخير تقنيات الذكاء الاصطناعي لتحقيق أقصى قدر من وفورات الطاقة، والاستفادة من تكنولوجيا التوأم الرقمي لأغراض الصيانة التنبؤية وترشيد التكاليف، وكل ذلك لتعزيز الاستدامة والتميز التشغيلي.



1000

جهاز لتوجيه المسارات وتحديد المواقع

250

جهاز استشعار لجودة الهواء

100

جهاز استشعار للضوضاء

مبادرة العملاء السريين في «الدار»: إزالة الحواجز أمام مساعي التركيز على العميل

مرحلة إثبات المفهوم

تعيد هذه المبادرة المحورية تعريف تفاعل العملاء ومشاركتهم، حيث تضمن توفير تجارب سلسلة وسهلة ومجدية في جميع الحالات، سواء كانت تجارب رقمية أو مباشرة أو عن طريق الخدمات. ويشارك أعضاء فريقنا بصفتهم عملاء سريين في عملية تصميم تجارب العميل من خلال تقديم ملاحظات ومقترحات دورية وإدخال تحسينات مستمرة.

الدار اليوم

الابتكار في جوهر الدار

التنفيذ بطريقة فعّالة
وقابلة للتطوير

الاستكشاف والتجريب العالميين

لمحة عامة عن حالات الاستخدام

ابتكار

مراكز الشباب المجتمعية

تأثيرنا الإيجابي بالأرقام

انضم إلينا

الدار اليوم

الابتكار في جوهر الدار

التنفيذ بطريقة فعّالة وقابلة للتطوير

الاستكشاف والتجريب العالميين

لمحة عامة عن حالات الاستخدام

ابتكار

مراكز الشباب المجتمعية

تأثيرنا الإيجابي بالأرقام

انضم إلينا



المزايا



الموضوعية:

إجراء تقييمات قائمة على الحقائق، بدون أي مجال للتأويل

الكفاءة:

تقييم المشكلات وتصعيدها ومعالجتها بسرعة وسلاسة



التكنولوجيا



تطبيق مشترك بين المنصات:

تمكين الموظفين المشاركين من تقييم التجارب بشكل سلس

تحميل الوسائط المتكاملة:

تمكين الموظفين المشاركين من تحميل الصور ومقاطع الفيديو

لوحة المعلومات لتصعيد المشكلات:

ضمان معالجة المشكلات المحددة بسرعة

الحل



المشاركة:

يتطوّر موظفو "الدار" للمشاركة في تقييم الأصول والتجارب عبر منظومتنا.

المراجعة والتدقيق:

يجري الموظفون عمليات مراجعة وتدقيق داخلية سرية لتقييم مدى التركيز على احتياجات العملاء.

التحفيز:

يحصل الموظفون على مكافآت عبر برنامج حوافز مصمّم خصيصًا للمشاركين في مبادرة العملاء السريين في "الدار".

35%

نسبة التحسّن السنوي في صافي نقاط الترويج

93%

معدل حلّ المشكلات

2.8 ألف

عملية مراجعة وتدقيق

350+

موظفًا تم تعيينهم لاختبار تجارب العملاء

”عالم الدار“ (World of Aldar): تجارب عقارية رقمية غامرة

مرحلة التوسع

”عالم الدار“ هي منصة رقمية من الجيل التالي، صُممت خصيصًا لتلبية احتياجات العملاء الرقميين في عصرنا الحديث وتحديث تحولًا جذريًا في مجال اكتشاف العقارات من خلال تقديم جولات افتراضية غامرة وعالية الجودة.

الدار اليوم

الابتكار في جوهر الدار

التنفيذ بطريقة فعّالة
وقابلة للتطوير

الاستكشاف والتجريب العالميين

لمحة عامة عن حالات الاستخدام

ابتكار

مراكز الشباب المجتمعية

تأثيرنا الإيجابي بالأرقام

انضم إلينا

الدار اليوم

الابتكار في جوهر الدار

التنفيذ بطريقة فعّالة وقابلة للتطوير

الاستكشاف والتجريب العالميين

لمحة عامة عن حالات الاستخدام

ابتكار

مراكز الشباب المجتمعية

تأثيرنا الإيجابي بالأرقام

انضم إلينا



المزايا



توسيع الانتشار:

زيادة إمكانية الوصول لتمكين المشتريين من استكشاف العقارات عن بُعد

زيادة التفاعل:

تقديم تجارب افتراضية تفاعلية عالية الجودة وقادرة على جذب العملاء

رفع الكفاءة:

تبسيط عملية عرض العقارات التي توفر المزيد من الفرص لتجارب العملاء المخصصة

التكنولوجيا



تعتمد المنصة على تقنية التوأم الرقمي لاستعراض مشاريع "الدار" بصور واقعية ثلاثية الأبعاد، ما يتيح للمشتريين المحتملين استكشاف العقارات المتاحة عبر رحلة تفاعلية وغامرة.

الفرص المستقبلية

نهدف إلى تقديم تجارب افتراضية ورقمية في مختلف مجالات محفظة أعمال "الدار"، بما يساهم في تحسين رحلات عملائنا.



58%

نسبة الزيادة في الانتشار العالمي عبر 108 دول

74%

نسبة الزيادة في الوقت المستغرق في الجولات الافتراضية

4.4 مليون

مليون تفاعل افتراضي

مرونة (Mruna): إعادة التدوير المستدامة لمياه الصرف الصحي

مرحلة التوسّع

عقب النجاح الذي حقّقه المشاريع التجريبية في مطلع عام 2023، بدأنا في توسيع نطاق استخدام تقنية "مرونة" في عام 2024، ونجحنا في تنفيذ 12 نظامًا لدمج حلول المياه الدائرية في عمليات مواقع البناء.

الدار اليوم

الابتكار في جوهر الدار

التنفيذ بطريقة فعّالة
وقابلة للتطوير

الاستكشاف والتجريب العالميين

لمحة عامة عن حالات الاستخدام

ابتكار

مراكز الشباب المجتمعية

تأثيرنا الإيجابي بالأرقام

انضم إلينا

الدار اليوم

الابتكار في جوهر الدار

التنفيذ بطريقة فعّالة وقابلة للتطوير

الاستكشاف والتجريب العالميين

لمحة عامة عن حالات الاستخدام

ابتكار

مراكز الشباب المجتمعية

تأثيرنا الإيجابي بالأرقام

انضم إلينا

التكنولوجيا



بفضل النظم البيئية الميكروبية، يلغي نظام "Biomweb" من "مرونة" الحاجة إلى خزانات الصرف الصحي، ما يساهم في خفض انبعاثات ثاني أكسيد الكربون ويعزز إعادة استخدام مياه الصرف الصحي في الريّ ومكافحة الغبار.

بيان التحديات



تعتمد الإدارة التقليدية لمياه الصرف الصحي في مواقع البناء على استخدام خزانات الصرف الصحي إلى حد كبير، ما يؤدي إلى ارتفاع التكاليف التشغيلية، وزيادة ملحوظة في انبعاثات ثاني أكسيد الكربون، واستخدام المياه بطريقة غير فعّالة، ما يسبّب بالتالي ضغطًا متزايدًا على البنية التحتية المحلية ويؤدي إلى تدهور البيئة.

الفرص المستقبلية

سنوات مساعينا لدمج تقنيات متطورة لتوفير استهلاك المياه بهدف تحقيق أثر مستدام على المدى الطويل، وتعزيز حلول الاكتفاء الذاتي التي تساهم في تحسين رفاه المجتمع وتدعم تطوير البنية التحتية القائمة على الطبيعة لتقليل النفايات وحماية البيئة.



10

حمامات سباحة أولمبية



210%

نسبة التحسّن السنوي

25.5 مليون

لتر من مياه الصرف الصحي المعاد تدويرها

سايكلد (Cycled): مكافأة مبادرات إعادة التدوير التي تقودها المجتمعات

مرحلة التوسع

يستخدم "سايكلد" التكنولوجيا لتشجيع عملية إعادة التدوير اليومية وتحويلها إلى تجربة سلسلة ومحفزة. أطلق "سايكلد" في البداية كجزء من برنامج الاستكشاف والتجريب العالميين (2022-2023)، حيث حقق نتائج رائعة في مختلف أصول "الدار" في مجال التجزئة، فتم توسيع نطاقه بنجاح ليشمل مجتمعًا سكنيًا تابعًا لنا في عام 2024.

الدار اليوم

الابتكار في جوهر الدار

التنفيذ بطريقة فعّالة
وقابلة للتطوير

الاستكشاف والتجريب العالميين

لمحة عامة عن حالات الاستخدام

ابتكار

مراكز الشباب المجتمعية

تأثيرنا الإيجابي بالأرقام

انضم إلينا

الدار اليوم

الابتكار في جوهر الدار

التنفيذ بطريقة فعّالة وقابلة للتطوير

الاستكشاف والتجريب العالميين

لمحة عامة عن حالات الاستخدام

ابتكار

مراكز الشباب المجتمعية

تأثيرنا الإيجابي بالأرقام

انضم إلينا

بيان التحديات



تماشيًا مع استراتيجية "الدار" لتحقيق الحياد الكربوني، أصبح من الضروري إيجاد حل لإعادة التدوير يكون مدعومًا بالتكنولوجيا ومناخًا للجميع بسهولة. كذلك، غالبًا ما تعاني أنظمة إدارة النفايات التقليدية من قلة الالتزام بها وتلوث المواد القابلة لإعادة التدوير..

التكنولوجيا



"سايكلد" هو حل لفرز النفايات وإعادة تدويرها مدعوم بالذكاء الاصطناعي، يتيح للمستخدمين رمي المواد القابلة لإعادة التدوير في السلات الذكية، ومسح رمز الاستجابة السريعة، وتجميع النقاط التي يمكنهم استبدالها بقسائم تسوق.

المزايا



تبسيط عملية إعادة التدوير:
تسهيل عملية فرز النفايات
التغيير السلوكي:
تشجيع المشاركة والالتزام من خلال تقديم حوافز مالية

الفرص المستقبلية

سنعمل على تسريع تأثيرنا من خلال توسيع الحل ليشمل المواقع ذات الإقبال الكثيف بما يضمن زيادة تبنيّه، بالإضافة إلى تطوير الذكاء الاصطناعي لتحسين دقة فرز النفايات والحد من النفايات الناتجة عن مكبات النفايات، وتعزيز الحوافز لإلهام المشاركة المجتمعية على المدى الطويل.



49,000+

عدد مرات استخدام
الأنظمة عام 2024

6,043 كيلوغرامًا

من المواد القابلة لإعادة التدوير
التي تم جمعها عام 2024

ليفتانجو (Liftango): التنقل المشترك من أجل استدامة النقل

مرحلة التوسع

تماشيًا مع طموحات "الدار" في تحقيق الحياد الكربوني، تقدّم "ليفتانجو" حلاً للتنقل المشترك يستجيب للطلاب ويتيح نقل الموظفين وفق مسار مثالي.

الدار اليوم

الابتكار في جوهر الدار

التنفيذ بطريقة فعّالة
وقابلة للتطوير

الاستكشاف والتجريب العالميين

لمحة عامة عن حالات الاستخدام

ابتكار

مراكز الشباب المجتمعية

تأثيرنا الإيجابي بالأرقام

انضم إلينا

الدار اليوم

الابتكار في جوهر الدار

التنفيذ بطريقة فعّالة وقابلة للتطوير

الاستكشاف والتجريب العالميين

لمحة عامة عن حالات الاستخدام

ابتكار

مراكز الشباب المجتمعية

تأثيرنا الإيجابي بالأرقام

انضم إلينا

المزايا



توفير التكاليف:

التقليل من عدد الحافلات قيد التشغيل وتكاليف الوقود

تعزيز الاستدامة:

الحّد من الانبعاثات الكربونية

التكنولوجيا



يساهم حل "ليفتانجو" في رفع الكفاءة من خلال الاستفادة من البيانات في الوقت الفعلي وتحسين المسارات المدعومة بالذكاء الاصطناعي، ممّا يسهم في تقليل أعداد المركبات على الطرقات، وتوفير التكاليف، وتقليل الانبعاثات.

بيان التحديات



غالباً ما تؤدي نماذج نقل الموظفين التقليدية ذات المسارات الثابتة إلى انخفاض معدلات استخدام الحافلات وزيادة استهلاك الوقود، ناهيك عن الانبعاثات الكربونية غير الضرورية.



الفرص المستقبلية

سنستمرّ في إحداث تحوّل في قطاع النقل والتنقّل من خلال توسيع نطاق تحسين المسارات عبر محفظتنا والاستفادة من الرؤى المستخرجة من البيانات بهدف خفض الانبعاثات الكربونية وتحقيق وفورات في التكاليف.

22

سيارة ركاب تمت
إزالتها عن الطرقات



238 ألف

كيلومتر تم إلغاؤها من
مسارات الحافلات في عام 2024

35 ألف

لتر من الديزل تم
توفيرها في عام واحد

14%

نسبة خفض عدد
الحافلات اليومية

كونتيليو (Contilio): ذكاء البناء ثلاثي الأبعاد المدعوم بالذكاء الاصطناعي

مرحلة التوسع

”كونتيليو“ هي منصة مبتكرة لمراقبة عمليات البناء، حيث تعتمد على التحليل ثلاثي الأبعاد المدعوم بالذكاء الاصطناعي وعلى تقنية التوأم الرقمي. يعمل الحل تلقائيًا على إنشاء واقع ذكي للمباني المنفّذة، ويتتبع جودة التركيب والتقدم المحرز. طرحنا منصة ”كونتيليو“ في المدينة المستدامة جزيرة ياس، ومشروع مساكن اللوفر أبوظبي، وعدد من المشاريع الأخرى قيد التنفيذ.

الدار اليوم

الابتكار في جوهر الدار

التنفيذ بطريقة فعّالة
وقابلة للتطوير

الاستكشاف والتجريب العالميين

لمحة عامة عن حالات الاستخدام

ابتكار

مراكز الشباب المجتمعية

تأثيرنا الإيجابي بالأرقام

انضم إلينا

الدار اليوم

الابتكار في جوهر الدار

التنفيذ بطريقة فعّالة وقابلة للتطوير

الاستكشاف والتجريب العالميين

لمحة عامة عن حالات الاستخدام

ابتكار

مراكز الشباب المجتمعية

تأثيرنا الإيجابي بالأرقام

انضم إلينا



المزايا



توفير الوقت:

تقليص الجداول الزمنية المتعلقة بالتحقق من حالة المشاريع إلى حد كبير

تعزيز الوضوح حول المشاريع:

توفير رؤى مدعومة بالذكاء الاصطناعي لمتابعة دورة حياة المشاريع بشكل أفضل من البداية إلى النهاية

التكنولوجيا



المسح بواسطة أشعة الليزر ليدار (LiDAR): تحديد بيانات الموقع ثلاثية الأبعاد بدقة ميليمترية

التحليلات المدعومة بالذكاء الاصطناعي:

الكشف التلقائي عن أخطاء التركيب، والتباين في الكميات، والانحرافات عن مسار التقدم المحدد؛ مع توفير رؤى قابلة للتنفيذ يمكن الوصول إليها عبر منصة سحابية

دمج تقنية التوأّم الرقمي:

تحديث نماذج معلومات المباني (BIM) باستخدام بيانات آنية حول الأعمال المنقّدة



بيان التحديات



يجري تتبّع التقدم المحرز في البناء بأساليب تقليدية يدوية تستغرق وقتاً طويلاً وتزيد احتمال ارتكاب الأخطاء.

الفرص المستقبلية

نهدف، من خلال تعزيز الإدارة الذكية للعقارات والبنية التحتية، إلى توسيع نطاق مراقبة المواقع القائمة على الذكاء الاصطناعي لتشمل كامل محفظة "الدار" العقارية والبنية التحتية، بما يتكامل مع ركاترنا الرقمية ويساعد في رفع الكفاءة ودفع عجلة الابتكار في كل مرحلة.

+70%

من المشكلات تم حلها في أقل من أسبوع

3.2 مليون+

عنصر تم تحليله من عناصر نمذجة معلومات المباني

ابتكار:

برنامج داخلي للابتكار

باعتباره محرك الابتكار الداخلي في "الدار" منذ عام 2018، يسعى برنامج "ابتكار" إلى تمكين الموظفين من مواجهة التحديات الحقيقية في عالم الأعمال من خلال تطوير حلول تركز على تحقيق أهداف محددة.

في عام 2024، تمحور تحدي "ابتكار" حول استكشاف كيفية تطبيق الحلول القائمة على الذكاء الاصطناعي في الأنشطة الرئيسية لتعزيز الإنتاجية، وتسريع وتيرة التنفيذ، وتحقيق نتائج أفضل.

الدار اليوم

الابتكار في جوهر الدار

التنفيذ بطريقة فعّالة وقابلة للتطوير

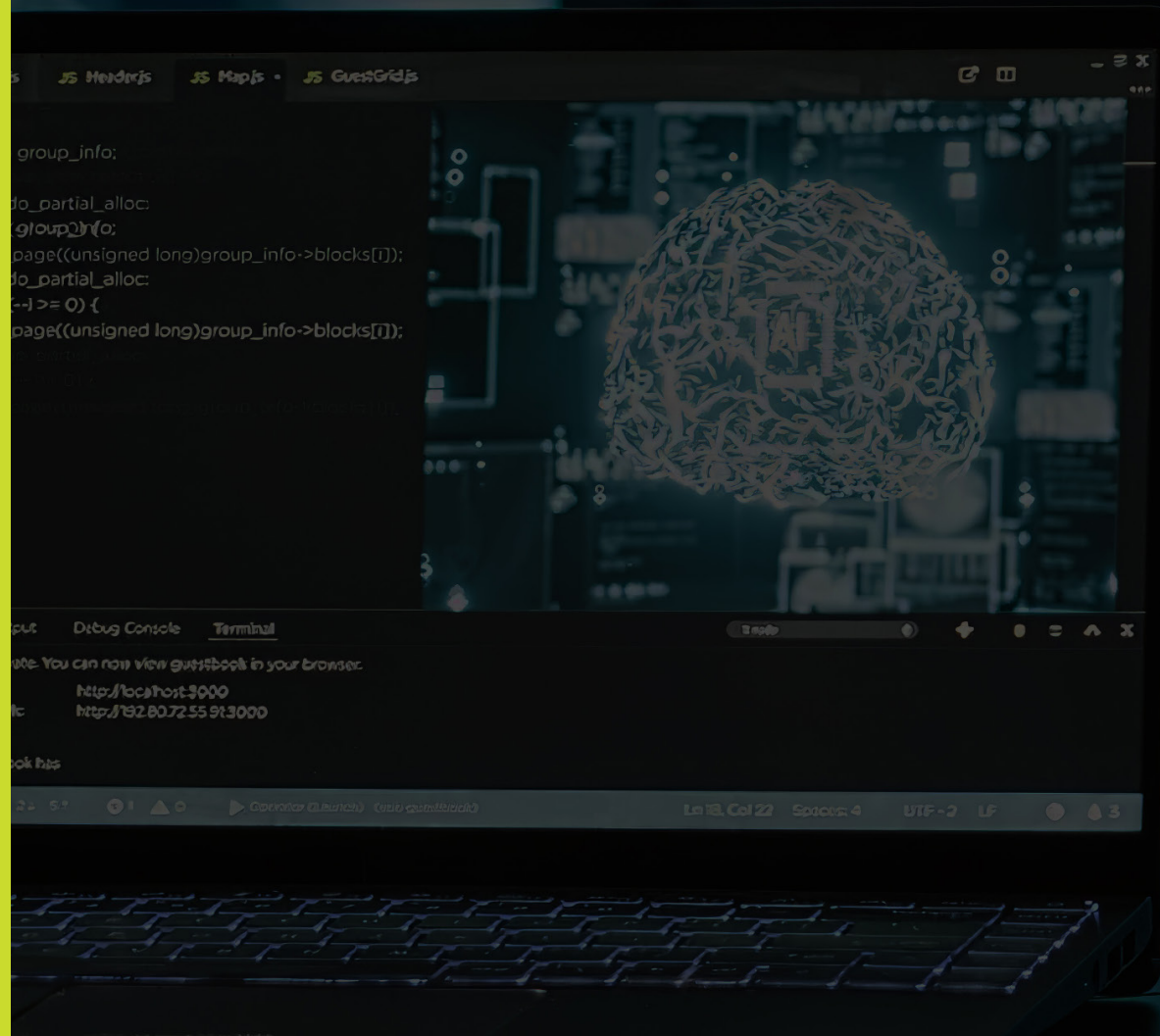
الاستكشاف والتجريب العالميين
لمحة عامة عن حالات الاستخدام

ابتكار

مراكز الشباب المجتمعية

تأثيرنا الإيجابي بالأرقام

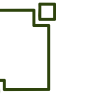
انضم إلينا



ابتكار 2024:

حلول تحويلية مدعومة بالذكاء الاصطناعي

حدّدنا أربعة مجالات تركيز محورية حيث يمكن للحلول والعمليات المدعومة بالذكاء الاصطناعي تلبية احتياجات الأعمال وتحقيق قيمة مميزة:



الجدوى والتصميم

تعزيز الجدوى وعمليات التصميم بهدف تحسين تنفيذ المشاريع وزيادة الأثر الذي تحدثه



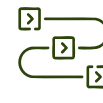
الإنتاجية

تعزيز الإنتاجية إلى أقصى حد ممكن من خلال تقليل الاعتماد على المهام اليدوية والمتكررة



السرعة والجودة

تسريع وتيرة العمل وتحسين الجودة في تقديم المنتجات والخدمات



الشراء بشكل أسرع وأذكي

تحسين المشتريات لرفع كفاءة التكاليف وتعزيز مرونة سلاسل الإمداد

الدار اليوم

الابتكار في جوهر الدار

التنفيذ بطريقة فعّالة وقابلة للتطوير

الاستكشاف والتجريب العالميين لمحة عامة عن حالات الاستخدام

ابتكار

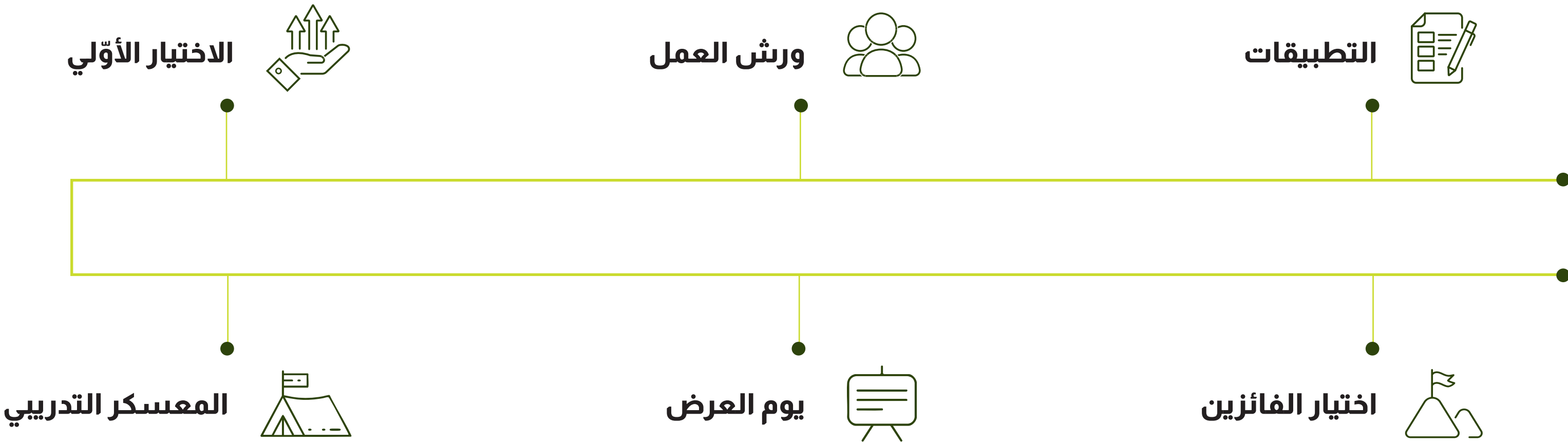
مراكز الشباب المجتمعية

تأثيرنا الإيجابي بالأرقام

انضم إلينا



عملية "ابتكار"



الدار اليوم
الابتكار في جوهر الدار

التنفيذ بطريقة فعّالة
وقابلة للتطوير

الاستكشاف والتجريب العالميين
لمحة عامة عن حالات الاستخدام

ابتكار

مراكز الشباب المجتمعية
تأثيرنا الإيجابي بالأرقام

انضم إلينا

الدار اليوم

الابتكار في جوهر الدار

التنفيذ بطريقة فعّالة
وقابلة للتطوير

الاستكشاف والتجريب العالميين
لمحة عامة عن حالات الاستخدام

ابتكار

مراكز الشباب المجتمعية

تأثيرنا الإيجابي بالأرقام

انضم إلينا

INNOVATION
BEGINS WITH
T
IMAGINATION
K
A
R



ابتكار 2024: المتأهلون للمرحلة النهائية

القياسات البيومترية الصوتية لمراكز الاتصال

تسهم مصادقة الهوية المدعومة بالذكاء الاصطناعي في تسريع وقت التحقق من هوية العميل وتقليل مخاطر الاحتيال.

سمارت هاير (SmartHire) لفحص المواهب بتقنيات الذكاء الاصطناعي

تحسين أنشطة التوظيف من خلال تبسيط عملية فحص الطلبات

جمع البيانات حول البيئة والمجتمع والحوكمة بدعم من الذكاء الاصطناعي

أتمتة عملية إعداد تقارير الاستدامة وتتبع البصمة الكربونية

تعزيز مركز الاتصال المدعوم بالذكاء الاصطناعي

تحسين أداء وجودة مشغلي مراكز الاتصال

تسليط الضوء على المتأهلين للمرحلة النهائية: حلّ المقاييس البيومترية الصوتية

يساهم حل "ابتكار" في تبسيط عملية المصادقة من خلال استخدام المقاييس البيومترية للتعرف على الصوت بدعم من الذكاء الاصطناعي، ما يتيح بالتالي التعرف على هوية المتصل بسلسلة بغض النظر عن اللغة التي يتحدث بها. فمن خلال عينة صوتية بسيطة مدتها ثلاث ثوانٍ، يمكن إنشاء بصمة صوتية بيومترية فريدة، ما يسمح بالتعرف على المتصلين المتكررين بالسرعة نفسها ويتجاوز المعايير السائدة في القطاع.

التكنولوجيا



التعرف على المتصل:

يعتمد الذكاء الاصطناعي على عمليات حسابية إحصائية للتعرف على المتحدث بدلاً من التعرف على الكلام.

التقاط الصوت:

يحوّل الذكاء الاصطناعي الصوت إلى متجه بيومتري مرتبط بحساب معيّن أو حالة محدّدة.

أنماط الكلام:

يكشف التحليل المستمر عن التناقضات ويمنع محاولات انتحال الهوية.

المزايا المتوقعة



23%

نسبة الانخفاض في متوسط وقت المعالجة

15%

نسبة الزيادة المتوقعة في درجات رضا المستهلكين

99%

نسبة الدقة في عمليات التحقق من الهوية، ومنع الاحتيال والوصول غير المصرّح به

الدار اليوم

الابتكار في جوهر الدار

التنفيذ بطريقة فعّالة وقابلة للتطوير

الاستكشاف والتجريب العالميين
لمحة عامة عن حالات الاستخدام

ابتكار

مراكز الشباب المجتمعية

تأثيرنا الإيجابي بالأرقام

انضم إلينا

الدار اليوم

الابتكار في جوهر الدار

التنفيذ بطريقة فعّالة
وقابلة للتطوير

الاستكشاف والتجريب العالميين
لمحة عامة عن حالات الاستخدام

ابتكار

مراكز الشباب المجتمعية

تأثيرنا الإيجابي بالأرقام

انضم إلينا

مراكز الشباب المجتمعية: تمكين الأجيال الجديدة من خلال الابتكار

تأسس مركز الابتكار المجتمعي للشباب عام 2024 في إطار شراكة بين "الدار للتعليم" و"الدار للابتكار" وشركة "بروفيس"، وهو عبارة عن إثبات مفهوم رائد لحاضنة مؤقتة تم تصميمها خصيصًا لتطوير مهارات الشباب في مجتمعنا وإشراكهم وإلهامهم من خلال الابتكار العملي.



الدار اليوم

الابتكار في جوهر الدار

التنفيذ بطريقة فعّالة
وقابلة للتطوير

الاستكشاف والتجريب العالميين
لمحة عامة عن حالات الاستخدام

ابتكار

مراكز الشباب المجتمعية

تأثيرنا الإيجابي بالأرقام

انضم إلينا



مراكز الشباب المجتمعية العملية

العمل التعاوني



الجلسات التدريبية



تطوير النماذج الأولية



تقديم المشاريع
إلى قيادة "الدار"



17
مشاركًا

15-8 عامًا
الفئة العمرية

8
أسابيع

مراكز الشباب المجتمعية النتائج

الدار اليوم

الابتكار في جوهر الدار

التنفيذ بطريقة فعّالة وقابلة للتطوير

الاستكشاف والتجريب العالميين
لمحة عامة عن حالات الاستخدام

ابتكار

مراكز الشباب المجتمعية

تأثيرنا الإيجابي بالأرقام

انضم إلينا



التأثير على الطلاب



المهارات الفنية:

تينكر كاد (Tinkercad)، والطباعة ثلاثية الأبعاد، والطباعة بالليزر، وتصميم النماذج

الجداريات:

العمل الجماعي، وطرح وتبادل الأفكار، والتخطيط، والتصميم، وإعداد العروض التقديمية

المشاركة الاجتماعية:

المشاركة في تطوير المجتمع على أرض الواقع

المشاريع النهائية



حديقة ألعاب رياضية خارجية:

دمج تجارب متعددة للأطفال الأكبر سنًا وبالغين

تحسين مكتبة:

تحسين مكتبة مها 2 الحالية من خلال إضافة مجموعة من الكتب الجديدة، وتجديد الأثاث ووضع صناديق التبرعات، وما إلى ذلك

المجال المخصص لدمج جهود إعادة التدوير مع دراسات العلوم والتكنولوجيا والهندسة والرياضيات:

تمكين الطلاب من الوصول إلى مجموعة متنوعة من الموارد والتركيز على قابلية إعادة التدوير

تمرين كرة القدم:

توفير مكان مناسب لتدريب اللاعبين بدون التسبب في إزعاج السكان

صالة الألعاب:

تمكين أفراد المجتمع من الاستمتاع بلعب أشهر الألعاب بدون مغادرة منطقتهم

الفرص المستقبلية

سنقوم بتوسيع نطاق مراكز الشباب المجتمعية لتشمل المزيد من المجتمعات، بما يعزز التفاعل معها والمشاركة فيها من خلال تطوير نماذج محسّنة وبناء شراكات استراتيجية عبر القطاعات لتوفير تجربة تعليمية أكثر ثراءً وأعلى تأثيرًا.

شاطئ الراحة



تأثيرنا الإيجابي بالأرقام

73 مليون

لتر من المياه المعاد تدويرها

800 ألف

كيلومتر تم إلغاؤها من الطرق

155 ألف

لتر من الوقود تم توفيرها

67 طنًا

من النفايات المعاد تدويرها

نشط/مكتمل

دراسة الجدوى

الدار اليوم

الابتكار في جوهر الدار

التنفيذ بطريقة فعّالة وقابلة للتطوير

الاستكشاف والتجريب العالميين

لمحة عامة عن حالات الاستخدام

ابتكار

مراكز الشباب المجتمعية

تأثيرنا الإيجابي بالأرقام

انضم إلينا



انضم إلينا

هل أنت مستعد لخوض رحلة مفعمة بالابتكار مع "الدار"؟

اتصل بنا:

innovation@aldar.com

أو اكتشف الدار

www.aldar.com/en/about-us/innovation